

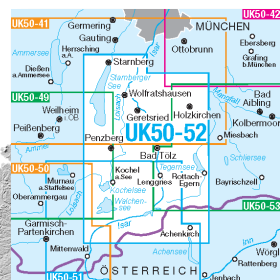
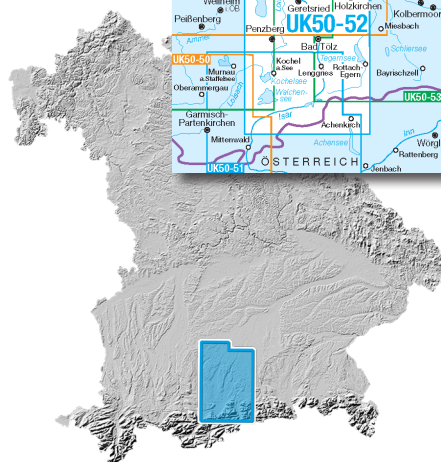


Umgebungskarte 1 : 50 000

UK50-52 Tölzer Land - Starnberger See

mit Starnberg, Wolfratshausen, Bad Tölz, Penzberg, Holzkirchen
Lenggries, Kochelsee, Walchensee

Ausgabe 2026



UK50 für ganz Bayern



Blattschnitt der UK50-52 im BayernAtlas

UK50-52
ISBN 978-3-98776-066-2
Preis 9,90€

Das Tölzer Land wird oft als „Bayerische Bilderbuchlandschaft“ bezeichnet – eine Region mit beeindruckenden Bergen, klaren Seen und sanften Hügeln. Neben dem Starnberger See lädt das hügelige Wolfratshausener Becken zu Outdoor-Aktivitäten ein. Besonders reizvoll sind die Moore entlang der Loisach bis zum Kochelsee, die mit ihrer faszinierenden Vegetation zum Entdecken einladen. Landschaftliche Höhepunkte sind der Isarwinkel von Bad Tölz über Lenggries zum Sylvensteinsee sowie Wallgau, Jachenau und der Walchensee.

Das Tölzer Land ist ein Paradies für Radfahrer. Neben klassischen Radwegen wie die Via Julia oder der München-Venezia-Radweg sind besonders die Mountainbike-Strecken im Raum Tegernsee, Schliersee bis in die Tiroler Alpen beliebt. Der Loisach-Radweg zieht sich entlang des Flusses und bietet naturnahe Abschnitte, während die Kunstschleife, als Teil der Wasser-Radwege, mit sehenswerten Kunstinstallationen unterwegs fasziniert. Wanderer durchqueren beispielweise auf der Via Alpina oder dem Maximiliansweg die Region, welche durch Wege des Deutschen Alpenvereins ergänzt werden. Bergsteigern bieten die Gipfel der Benediktenwand, Herzogstand/Heimgarten, Jochberg und die Soierngruppe mit bis zu 2200 Metern Höhe spannende Herausforderungen.

Familienfreundliche Ausflugsziele sind das Freilichtmuseum Glentleiten, das Walchenseekraftwerk sowie Freizeitbäder und Sommerrodelbahnen. Die Städte Bad Tölz und Wolfratshausen bieten kulturelle Highlights und laden zum Bummeln ein. Der Starnberger See sowie die heilklimatischen Bedingungen in der Region machen das Tölzer Land zudem zu einem beliebten Ort für Erholung und Gesundheit.



Ausschnitt aus der UK50-52 Tölzer Land - Starnberger See



Mehr zur UK50