

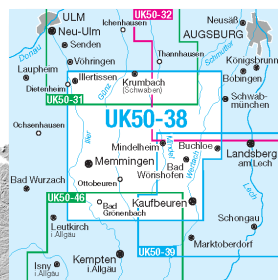
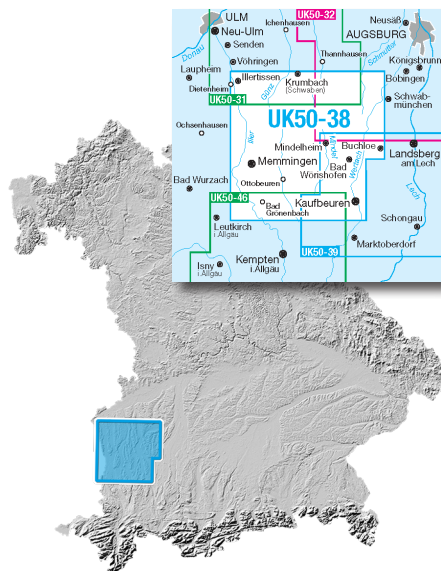


Umgebungskarte 1 : 50 000

UK50-38 Kneippland® Unterallgäu

mit Kaufbeuren, Memmingen, Illertissen, Bad Wörishofen,
Mindelheim, Krumbach, Buchloe, Ottobeuren, Bad Grönenbach

Ausgabe 2026



UK50 für ganz Bayern



Blattschnitt der UK50-38 im BayernAtlas

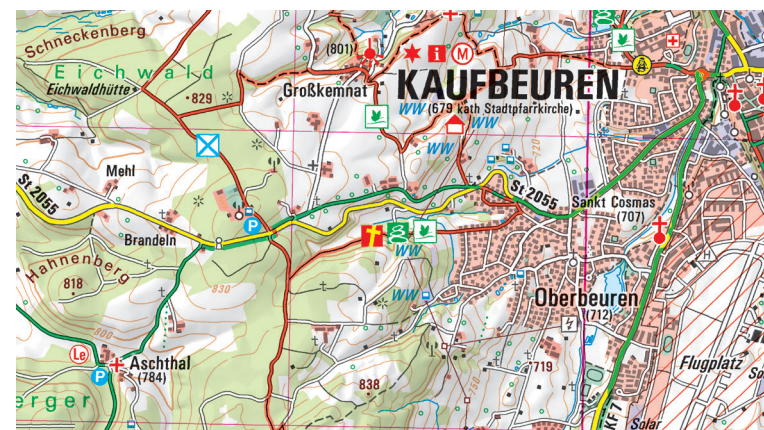
UK50-38
ISBN 978-3-98776-060-0
Preis 9,90€

Die Region Kneippland® Unterallgäu ist besonders bekannt als Wirkungsstätte von Sebastian Kneipp, dem berühmten Pfarrer und Gesundheitspionier. Mit den Kneippheilbädern Bad Wörishofen, Bad Grönenbach und dem Kneippkurort Ottobeuren bietet die Karte bedeutende Gesundheits- und Erholungsziele. Gleichzeitig lädt die Region zu vielfältigen Natur- und Kulturerlebnissen ein.

Radfahrer kommen im Unterallgäu voll auf ihre Kosten: Die Radrunde Allgäu erschließt auf rund 475 Kilometern Länge die schönsten Ecken des Allgäus – ideal für ausgedehnte Touren. Für gemütlichere Fahrer bieten sich die zahlreichen Fluss-Radwege entlang von Günz, Kammel, Mindel und Wertach an, die durch idyllische Landschaften führen und für Familien gut geeignet sind.

Bei Wanderern ist besonders die Wandertrilogie Allgäu beliebt, ein Fernwanderweg mit drei Routen unterschiedlicher Schwierigkeit. Die „gemütlichste“ Variante, die Wiesengänger-Route, verläuft durch das Unterallgäu und lädt zu entspannten Spaziergängen durch Wiesen, Wälder und kleine Dörfer ein. Kulturelle Highlights am Wegesrand, wie das barocke Kloster Ottobeuren oder historische Städte wie Memmingen und Mindelheim mit der Mindelburg, bereichern das Wandererlebnis.

Attraktive Ziele für Familien sind das Schwäbische Bauernhofmuseum Illerbeuren sowie der Skylinepark bei Bad Wörishofen. Gleichzeitig laden die Kneippheilbäder zum Entspannen und Regenerieren ein – so verbindet die Region aktive Erholung mit Gesundheit und Kultur.



Ausschnitt aus der UK50-38 Kneippland® Unterallgäu



Mehr zur UK50