

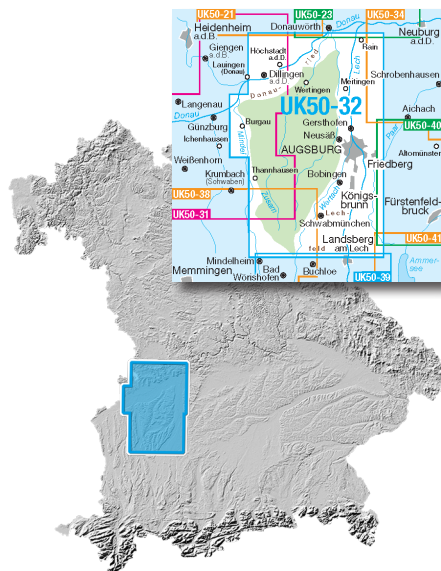


Umgebungskarte 1 : 50 000

UK50-32 Naturpark Augsburg-Westliche Wälder

mit Friedberg, Königsbrunn, Gersthofen, Neusäß, Dillingen a.d.Donau, Bobingen, Schwabmünchen, Meitingen, Donauried

Ausgabe 2026



UK50 für ganz Bayern



Blattschnitt der UK50-32 im BayernAtlas

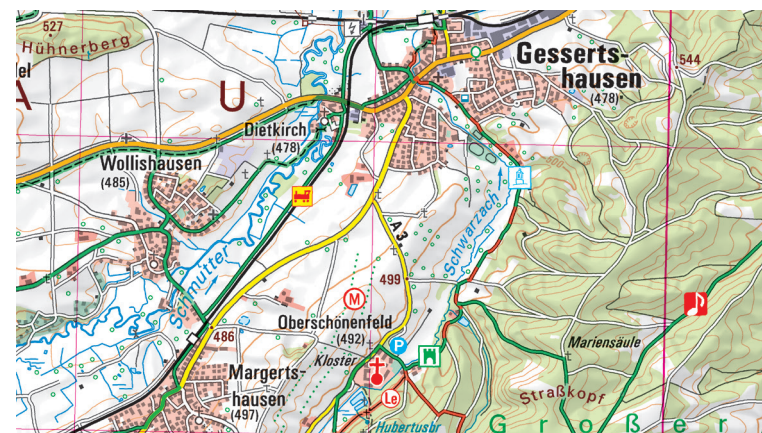
UK50-32
ISBN 978-3-98776-161-4
Preis 9,90€

Die Karte präsentiert den Naturpark Augsburg – Westliche Wälder; ein vielseitiges Erholungsgebiet westlich der Fuggerstadt. Im Süden grenzt die Region an das Lechfeld, eine breite Schotterebene mit nährstoffreichen Lössböden, die bis heute die Landschafts- und Siedlungsstruktur mitgestalten. Im Norden schließt sich das eher moorige Donauried an. Diese besonderen geologischen Bedingungen prägen die Vegetation ebenso wie die landwirtschaftliche Nutzung der Region.

Der Naturpark ist ein echtes Highlight für Radfahrer. Besonders hervorzuheben ist die Via Claudia Augusta, ein historischer Fernradweg auf den Spuren einer alten römischen Handelsstraße. Sie verbindet bedeutende Orte aus Antike und Gegenwart – von Donauwörth über Augsburg bis in die Alpenregion. Weitere lohnenswerte Strecken sind die Sieben-Schwaben-Tour, die sich durch die typischen Hügellandschaften der Stauden schlängelt, sowie der Mindeltal-Radweg, der dem Verlauf des gleichnamigen Flusses von Nord nach Süd folgt.

Auch für Wanderer hat die Region viel zu bieten. So verläuft etwa die Via Romea Germanica, ein mittelalterlicher Pilgerweg, durch den Naturpark. Sie bietet kulturhistorische Einblicke und zugleich naturnahe Erlebnisse durch Wälder, Felder und kleine Dörfer.

Als Knotenpunkt vieler Rad- und Wanderwege ist die geschichtsträchtige Stadt Augsburg von zentraler Bedeutung. Ihre Vergangenheit als römische Siedlung, als Handelsmetropole der Fugger und als kulturelles Zentrum ist bis heute spürbar – und lässt sich ideal mit aktiven Naturerlebnissen in der Umgebung verbinden.



Ausschnitt aus der UK50-32 Naturpark Augsburg - Westliche Wälder



Mehr zur UK50