

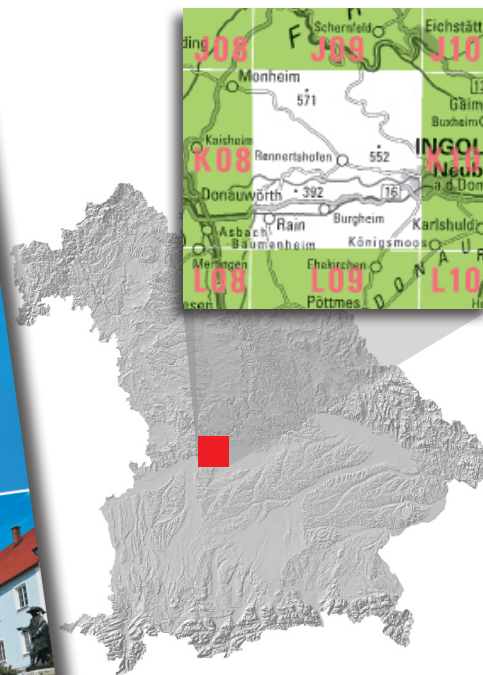
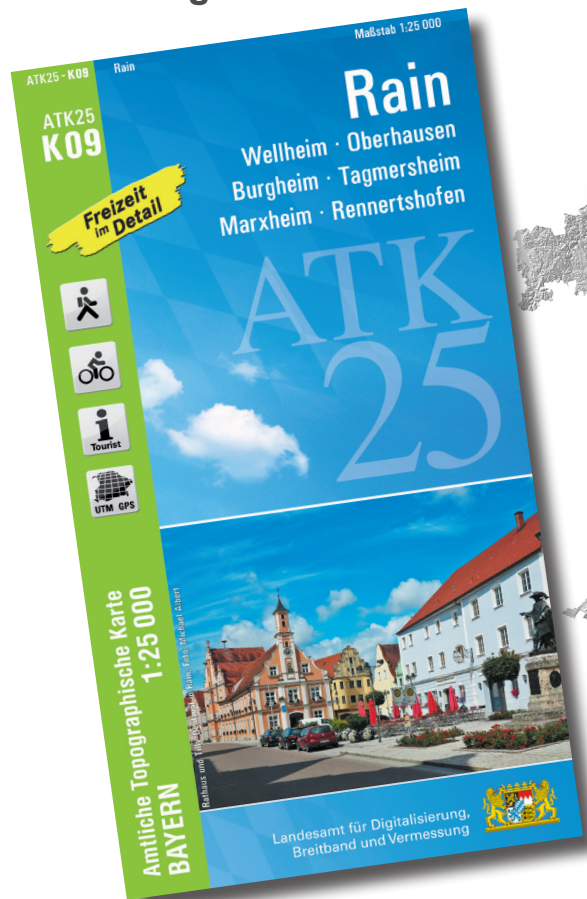


Amtliche Topographische Karte 1 : 25 000

ATK25-K09 Rain

Wellheim, Oberhausen, Burgheim, Tagmersheim,  
Marxheim, Rennertshofen

Ausgabe 2026



ATK25-K09  
ISBN 978-3-98776-149-2  
Preis 9,90 EUR

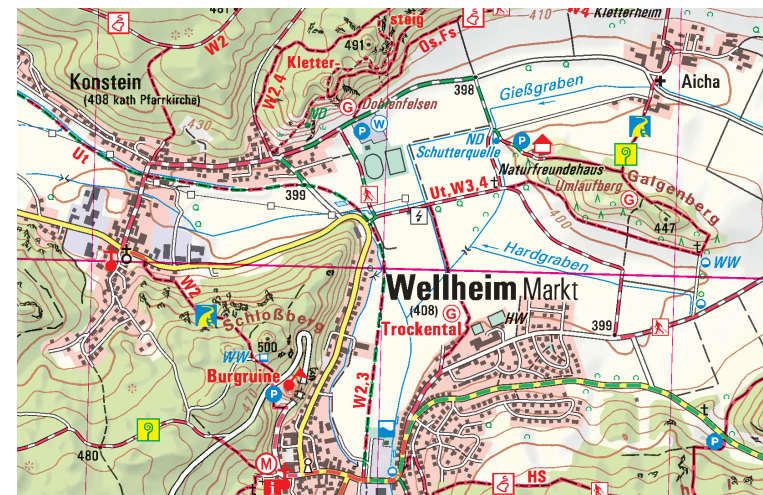
Blattschnitt der ATK25-K09 im BayernAtlas

Wanderwege aus diesem Kartenblatt

- Ostbayerischer Jakobsweg / Main-Donau-Weg
- Neuer Wolfgangweg / Schlaufe zum Altmühltal-Panoramaweg
- Wallfahrerweg / Romantische Straße
- Urdonaultalsteig / Zubringer zum Urdonaultalsteig
- Jerusalemweg der Könige / der Apostel
- Wanderweg Lech / Tillyweg
- Wanderweg des Deutschen Volkssportverbandes

Radwege aus diesem Kartenblatt

- Bayernnetz für Radler
- Amper-Altstuhl-Radweg Romantische Straße
- Donauradweg GeoRadweg Altmühltal, Route 2
- Jakobus-Radpilgerweg / Mozartrunde / Lechradweg
- Via Danubia / Via Raetica
- Neuer Wolfgang-Radweg / WasserRadWeg, Hopfenschleife
- Rundtouren im Naturpark Altmühltal



mehr zu Amtlichen Topographischen Karten 1:25 000

